



คู่มือการใช้งาน

ระบบแสดงผล Dashboard

สถานการณ์การจัดการมูลฝอยติดเชื้อ

ของประเทศไทย



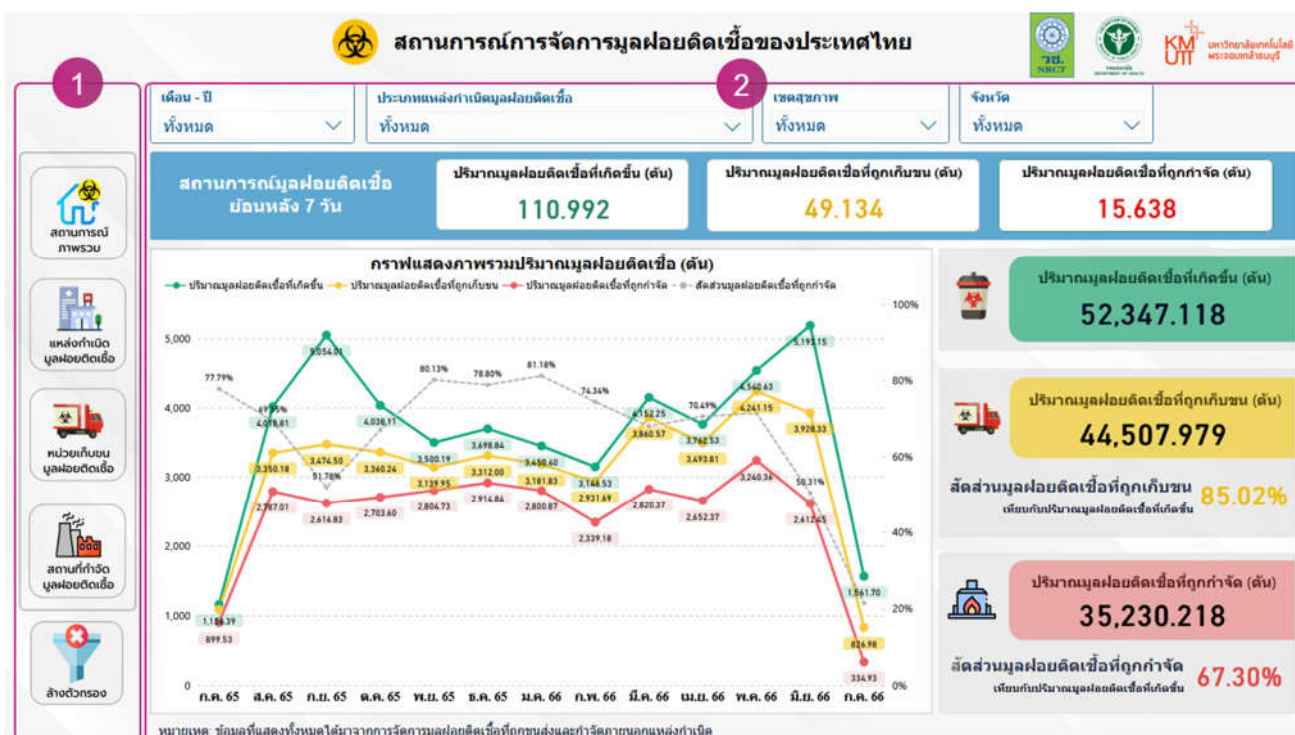
สารบัญ

แนะนำระบบแสดงผล Dashboard สถานการณ์ การจัดการมูลฝอยติดเชื้อของประเทศไทย	1
พื้นที่แสดงเมนูหลักของระบบ	2
พื้นที่แสดงรายงานข้อมูล	3
การกรองข้อมูล	4
การล้างตัวกรองข้อมูล	6
ส่วนการแสดงผลรายงานข้อมูล	7
สถานการณ์การจัดการมูลฝอยติดเชื้อของประเทศไทย	7
แหล่งกำเนิดมูลฝอยติดเชื้อ	10
หน่วยเก็บขนมูลฝอยติดเชื้อ	12
สถานที่กำจัดมูลฝอยติดเชื้อ	15
การใช้งานระบบแสดงผลแบบโต้ตอบ	17

แนะนำระบบแสดงผล Dashboard

สถานการณ์การจัดการมูลฝอยติดเชื้อของประเทศไทย

การแสดงผลบนหน้า Dashboard สถานการณ์การจัดการมูลฝอยติดเชื้อของประเทศไทย แบ่งพื้นที่เป็น 2 ส่วน ได้แก่ พื้นที่แสดงเมนูหลักของระบบ และพื้นที่แสดงรายงานข้อมูล ดังรูป



รูปที่ 1 แสดงพื้นที่การแสดงผลบนหน้า Dashboard

ส่วนที่ 1: พื้นที่แสดงเมนูหลักของระบบ

ส่วนที่ 2: พื้นที่แสดงรายงานข้อมูล

พื้นที่แสดงเมนูหลักของระบบ

พื้นที่แสดงเมนูหลักของระบบเป็นรายการที่ผู้ใช้งานสามารถเลือกให้ระบบแสดงรายงานข้อมูลที่ต้องการ ประกอบด้วยรายงานข้อมูล 4 มิติ ได้แก่ สถานการณ์การจัดการมูลฝอยติดเชื้อของประเทศไทย แหล่งกำเนิดมูลฝอยติดเชื้อ หน่วยเก็บขนมูลฝอยติดเชื้อ และสถานที่กำจัดมูลฝอยติดเชื้อ แสดงดังรูป

สถานการณ์การกำจัดมูลฝอยติดเชื้อของประเทศไทย

แหล่งกำเนิดมูลฝอยติดเชื้อ

หน่วยเก็บขนมูลฝอยติดเชื้อ

สถานที่กำจัดมูลฝอยติดเชื้อ

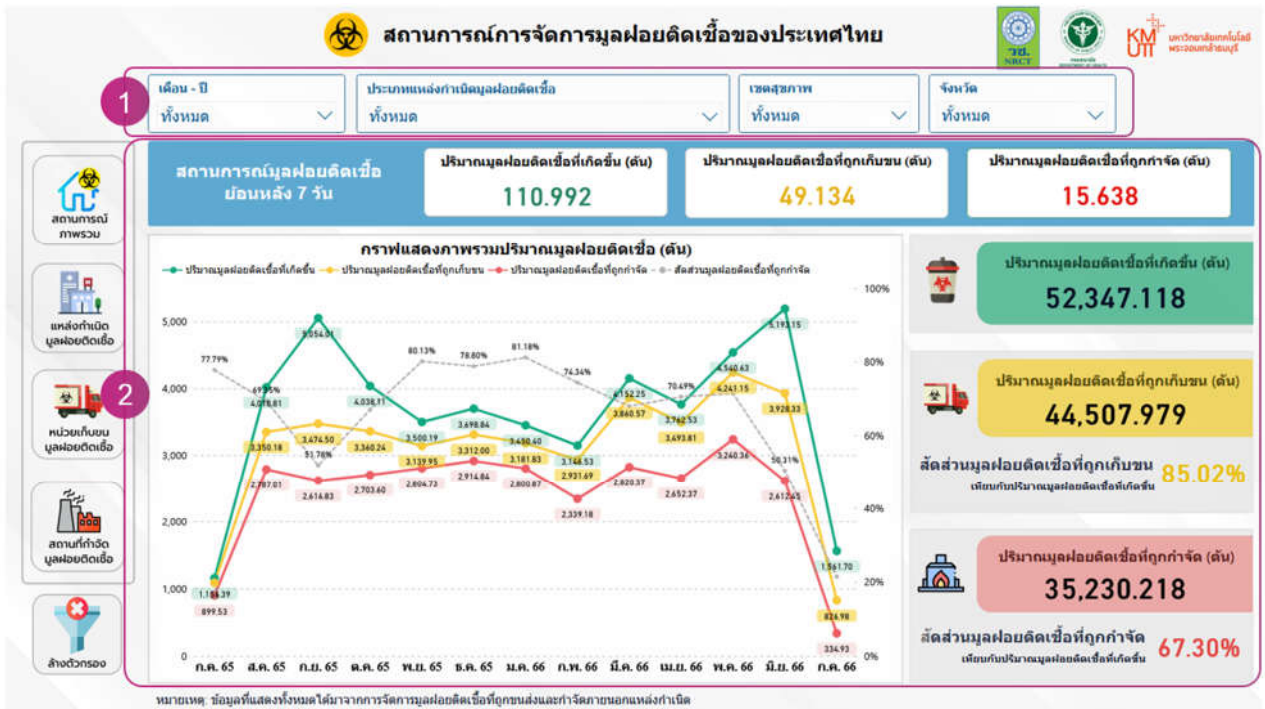
ล้างตัวกรอง

รูปที่ 2 แสดงเมนูหลักของระบบ

พื้นที่แสดงรายงานข้อมูล

พื้นที่แสดงรายงานข้อมูลของระบบทั้ง 4 มิติ ประกอบด้วย





1. ส่วนแสดงตัวกรองข้อมูล
2. ส่วนแสดงรายงานข้อมูล



รูปที่ 3 แสดงส่วนประกอบของพื้นที่แสดงรายงานข้อมูล หน้าสถานการณ์การจัดการมูลฝอยติดเชื้อของประเทศไทย

การกรองข้อมูล

ผู้ใช้งานสามารถใช้ตัวกรองเพื่อเลือกดูข้อมูลเฉพาะที่ต้องการบนพื้นที่แสดงรายงานข้อมูลของระบบ ซึ่งมีรายการตัวกรองข้อมูลให้เลือกตามความเหมาะสม สอดคล้องกันกับการแสดงและสรุปผลข้อมูลในแต่ละมิติ รายละเอียดตัวกรองข้อมูลทั้งหมด มีดังนี้

ตัวกรองข้อมูล	รายละเอียด
เดือน-ปี 	สำหรับกรองดูข้อมูลตาม เดือน-ปี ที่ต้องการ เริ่มตั้งแต่เดือนมกราคม 2565 ถึง ปัจจุบัน
แหล่งกำเนิดมูลฝอยติดเชื้อ 	สำหรับกรองดูตามประเภทแหล่งกำเนิดมูลฝอยติดเชื้อ ประกอบด้วย <ol style="list-style-type: none"> 1) โรงพยาบาลสังกัดกระทรวงสาธารณสุข 2) โรงพยาบาลเอกชน 3) โรงพยาบาลสังกัด/กระทรวงอื่นๆ 4) โรงพยาบาลส่งเสริมสุขภาพตำบล 5) ศูนย์บริการสาธารณสุข 6) คลินิก 7) สถานพยาบาลสัตว์ 8) ห้องปฏิบัติการเชื้ออันตราย 9) แหล่งกำเนิดอื่นๆ
เขตสุขภาพ 	สำหรับกรองดูข้อมูลตามเขตสุขภาพของแหล่งกำเนิดที่ต้องการ ประกอบด้วยเขตสุขภาพที่ 1-13
เขตสุขภาพ: หน่วยเก็บขน 	สำหรับกรองดูข้อมูลตามเขตสุขภาพของหน่วยเก็บขนที่ต้องการ ประกอบด้วยเขตสุขภาพที่ 1-13


ตัวกรองข้อมูล	รายละเอียด
เขตสุขภาพ: สถานที่กักจัด <div data-bbox="252 443 501 539" style="border: 1px solid #ccc; padding: 2px;"> เขตสุขภาพ: สถานที่กักจัด ▼ All ▼ </div>	สำหรับกรองดูข้อมูลตามเขตสุขภาพของสถานที่ กักจัดที่ต้องการ ประกอบด้วยเขตสุขภาพที่ 1-13
จังหวัด <div data-bbox="252 651 518 741" style="border: 1px solid #ccc; padding: 2px;"> จังหวัด ▼ All ▼ </div>	สำหรับกรองดูข้อมูลตามจังหวัดของแหล่งกำเนิดที่ ต้องการ
จังหวัด: หน่วยเก็บขน <div data-bbox="252 846 521 949" style="border: 1px solid #ccc; padding: 2px;"> จังหวัด: หน่วยเก็บขน ▼ All ▼ </div>	สำหรับกรองดูข้อมูลตามจังหวัดของหน่วยเก็บขนที่ ต้องการ
จังหวัด: สถานที่กักจัด <div data-bbox="252 1055 517 1151" style="border: 1px solid #ccc; padding: 2px;"> จังหวัด: สถานที่กักจัด ▼ All ▼ </div>	สำหรับกรองดูข้อมูลตามจังหวัดของสถานที่กักจัดที่ ต้องการ
เขต/อำเภอ <div data-bbox="229 1234 518 1330" style="border: 1px solid #ccc; padding: 2px;"> เขต/อำเภอ ▼ All ▼ </div>	สำหรับกรองดูข้อมูลตามเขต/อำเภอของ แหล่งกำเนิดที่ต้องการ
ปี <div data-bbox="252 1435 402 1538" style="border: 1px solid #ccc; padding: 2px;"> ปี ▼ All ▼ </div>	สำหรับกรองดูข้อมูลตามปีที่ต้องการ เริ่มตั้งแต่ปี พ.ศ. 2565 ถึงปัจจุบัน
เดือน <div data-bbox="252 1648 421 1740" style="border: 1px solid #ccc; padding: 2px;"> เดือน ▼ All ▼ </div>	สำหรับกรองดูข้อมูลตามเดือนที่ต้องการ
วัน <div data-bbox="252 1845 399 1948" style="border: 1px solid #ccc; padding: 2px;"> วัน ▼ All ▼ </div>	สำหรับกรองดูข้อมูลตามวันที่ต้องการ

ตัวกรองข้อมูล	รายละเอียด
หน่วยเก็บขน <div style="border: 1px solid #ccc; padding: 5px; margin-top: 5px;"> หน่วยเก็บขน All ▼ </div>	สำหรับกรองดูข้อมูลตามหน่วยที่รับผิดชอบเก็บขน ข้อมูลฝอยติดเชื้อที่ต้องการ
สถานที่กำจัด <div style="border: 1px solid #ccc; padding: 5px; margin-top: 5px;"> หน่วยกำจัด All ▼ </div>	สำหรับกรองดูข้อมูลตามหน่วยที่รับผิดชอบกำจัด ข้อมูลฝอยติดเชื้อที่ต้องการ

การล้างตัวกรองข้อมูล

ผู้ใช้งานสามารถล้างตัวกรองข้อมูลที่เลือกไว้ได้ดังนี้

- การล้างเฉพาะตัวกรองที่ต้องการ

คลิก  ที่อยู่ด้านบนขวาของตัวกรองข้อมูล

ประเภทแหล่งกำเนิดมลฝอยติดเชื้อ 

โรงพยาบาลเอกชน ▼

 คลิกเพื่อล้างตัวกรอง

- การล้างตัวกรองทั้งหมด

คลิกปุ่มล้างตัวกรองที่อยู่ด้านล่างของแถบเมนูหลัก

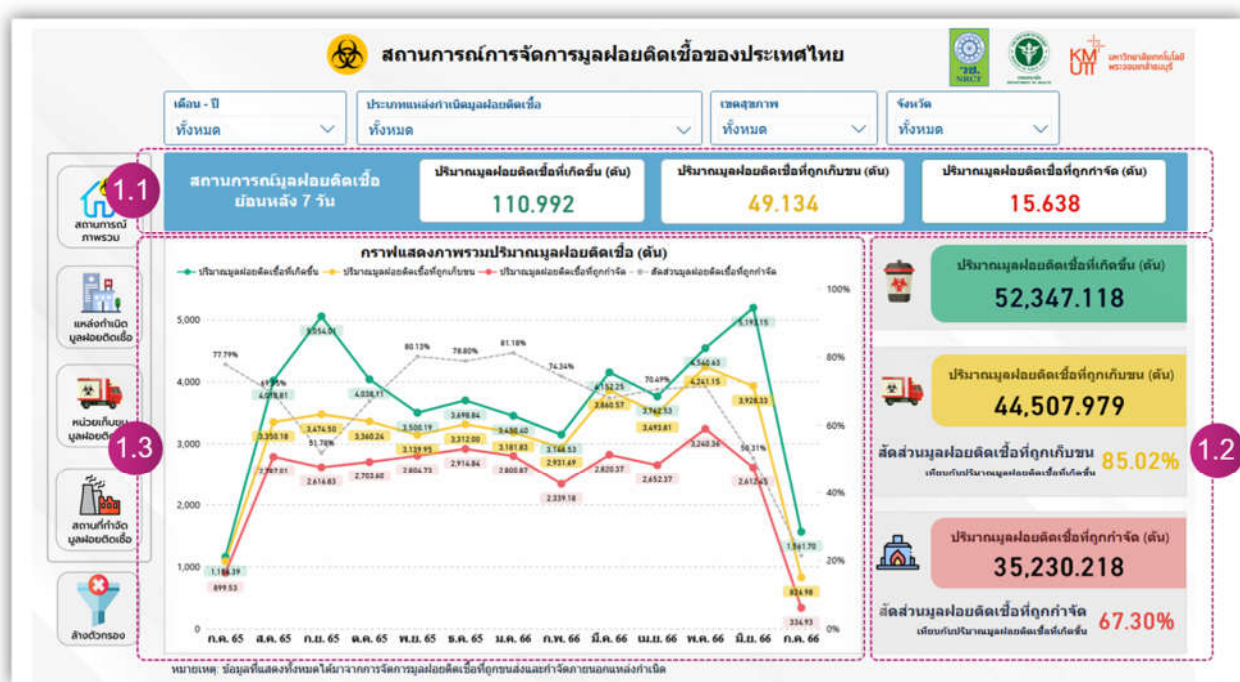


 คลิกเพื่อล้างตัวกรองข้อมูลทั้งหมด
ที่ผู้ใช้งานเลือกไว้

ส่วนการแสดงผลรายงานข้อมูล

ระบบแสดงผลรายงานและสรุปผลข้อมูลที่ถูกเก็บรวบรวมมาจากการจัดการมูลฝอยติดเชื้อที่ถูกขนส่งและกำจัดภายนอกแหล่งกำเนิด เพื่อใช้สำหรับการติดตามสถานการณ์การจัดการมูลฝอยติดเชื้อในประเทศไทย ประกอบด้วยข้อมูล 4 มิติ ได้แก่ ภาพรวมสถานการณ์การจัดการมูลติดเชื้อของประเทศไทย แหล่งกำเนิดมูลฝอยติดเชื้อ หน่วยเก็บขนมูลฝอยติดเชื้อ และสถานที่กำจัดมูลฝอยติดเชื้อ ซึ่งมียุทธศาสตร์ดังนี้

1. สถานการณ์การจัดการมูลติดเชื้อของประเทศไทย



ประกอบด้วย

- 1.1 ส่วนแสดงผลปริมาณมูลฝอยติดเชื้อสะสมที่เกิดขึ้น ถูกเก็บขน และกำจัดย้อนหลัง 7 วัน แสดงเป็นจำนวนตัวเลข

1.2 ส่วนแสดงปริมาณและสัดส่วนมูลฝอยติดเชื้อ

- แสดงเป็นจำนวนตัวเลขของปริมาณมูลฝอยติดเชื้อที่เกิดขึ้น ถูกเก็บขน และกำจัด สามารถเลือกดูตามตัวกรองข้อมูล เดือน-ปี ประเภทแหล่งกำเนิดมูลฝอยติดเชื้อ เขตสุขภาพ และจังหวัด ทั้งนี้หากไม่มีการเลือกใช้ตัวกรองข้อมูล จะแสดงเป็นปริมาณมูลฝอยติดเชื้อสะสมที่เกิดขึ้น ถูกเก็บขนและกำจัด ตั้งแต่วันที่ 1 มกราคม 2565 ถึงปัจจุบัน
- แสดงสัดส่วนปริมาณมูลฝอยที่ถูกเก็บขนเทียบกับปริมาณมูลฝอยติดเชื้อที่เกิดขึ้น

คำนวณจากสูตร

$$\frac{\text{ปริมาณมูลฝอยที่ถูกเก็บขน}}{\text{ปริมาณมูลฝอยที่เกิดขึ้น}} \times 100$$

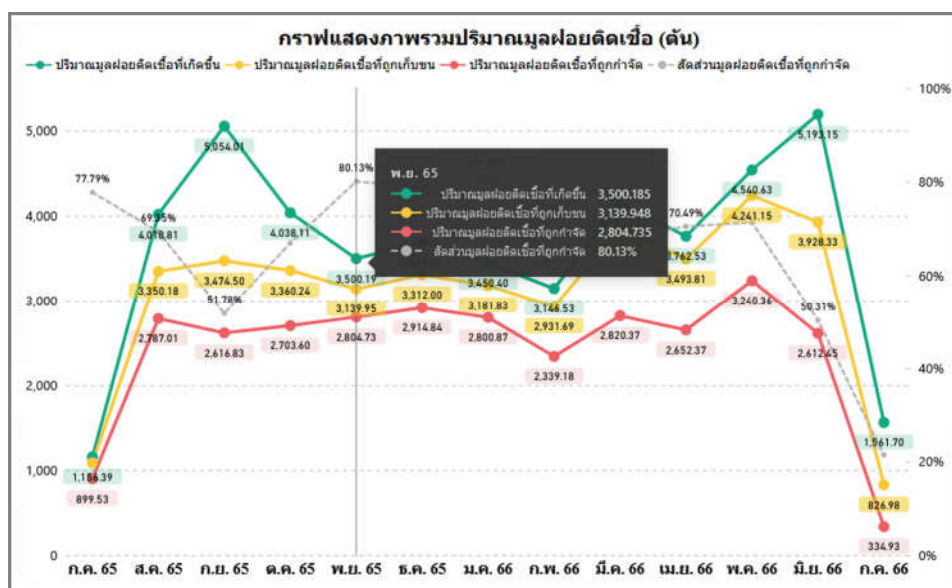
สัดส่วนปริมาณมูลฝอยที่ถูกกำจัดเทียบกับปริมาณมูลฝอยติดเชื้อที่เกิดขึ้น

คำนวณจากสูตร

$$\frac{\text{ปริมาณมูลฝอยที่ถูกกำจัด}}{\text{ปริมาณมูลฝอยที่เกิดขึ้น}} \times 100$$

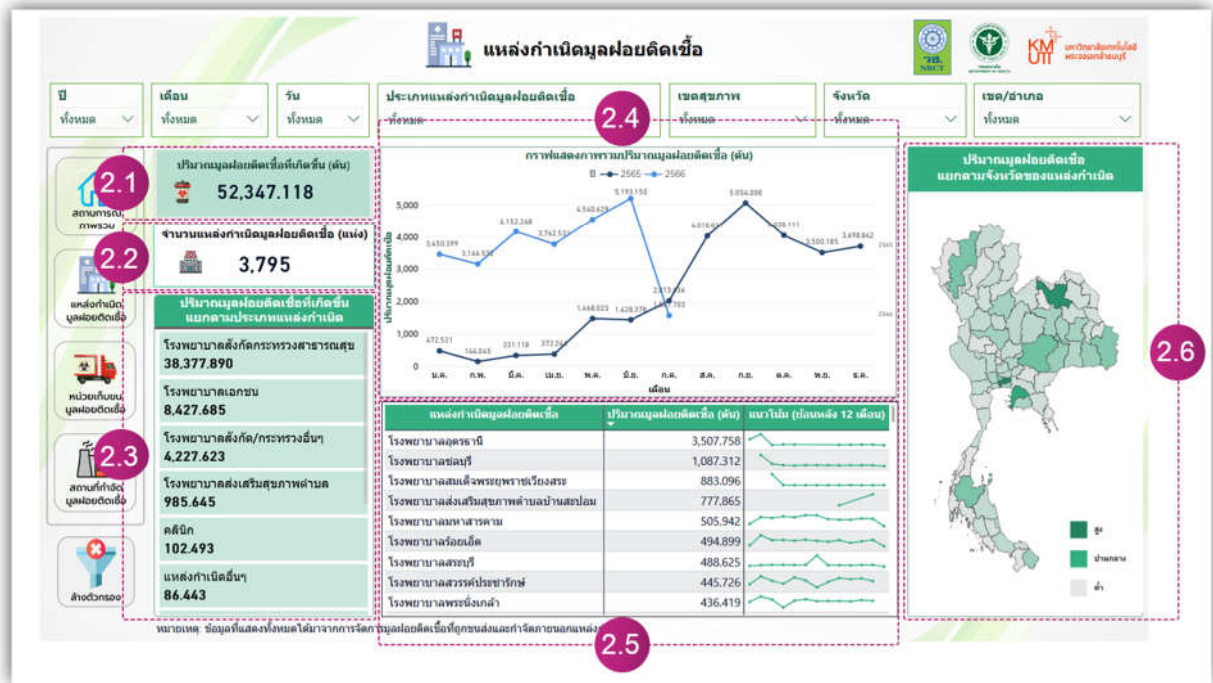
1.3 ส่วนแสดงและเปรียบเทียบปริมาณมูลฝอยติดเชื้อที่เกิดขึ้น ถูกเก็บขนและกำจัด แบบรายเดือน

- แสดงเป็นกราฟเส้นของข้อมูลย้อนหลัง 12 เดือน ผู้ใช้สามารถนำเมาส์วางที่จุดบนเส้นเพื่อขยายดูรายละเอียดของปริมาณมูลฝอยติดเชื้อได้ ดังรูป



- กราฟเส้นปะสีเทา แสดงสัดส่วนปริมาณมูลฝอยที่ถูกกำจัดเทียบกับปริมาณมูลฝอยที่เกิดขึ้น

2. แหล่งกำเนิดมูลฝอยติดเชื้อ



ประกอบด้วย

2.1 ส่วนแสดงผลปริมาณมูลฝอยติดเชื้อที่เกิดขึ้น แสดงเป็นจำนวนตัวเลข

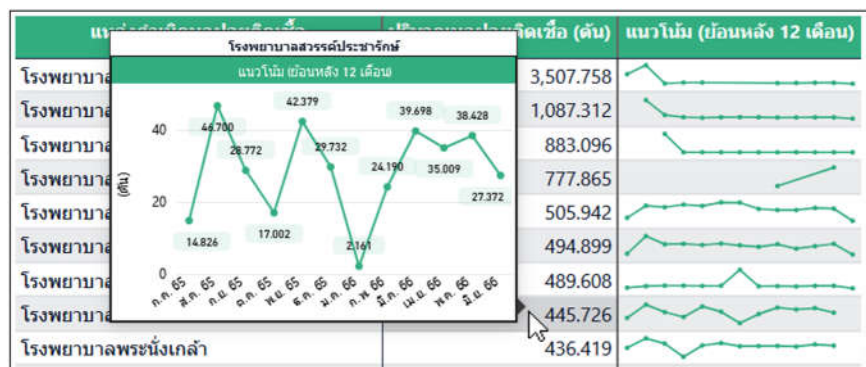
2.2 ส่วนแสดงจำนวนแหล่งกำเนิดมูลฝอยติดเชื้อ แสดงเป็นจำนวนตัวเลข

2.3 ส่วนแสดงปริมาณมูลฝอยติดเชื้อที่เกิดขึ้น แยกตามประเภทแหล่งกำเนิดมูลฝอยติดเชื้อ

2.4 ส่วนแสดงปริมาณมูลฝอยติดเชื้อที่เกิดขึ้นรายเดือน แสดงเป็นกราฟเส้นที่มีการเปรียบเทียบข้อมูลของเดือนเดียวกันกับปีที่ผ่านมา เริ่มตั้งแต่ปี พ.ศ. 2565 ถึงปัจจุบัน

2.5 ส่วนแสดงข้อมูลปริมาณมูลฝอยติดเชื้อที่เกิดขึ้นแยกตามแหล่งกำเนิด

- แสดงข้อมูลเป็นตารางที่ประกอบด้วย ชื่อแหล่งกำเนิด ปริมาณมูลฝอยติดเชื้อที่เกิดขึ้น และแนวโน้มย้อนหลัง 12 เดือน
- ผู้ใช้สามารถนำเมาส์ชี้บริเวณแถวของข้อมูลที่ต้องการเพื่อขยายดูแนวโน้มย้อนหลัง 12 เดือน



2.6 ส่วนแสดงข้อมูลปริมาณมูลฝอยติดเชื้อที่เกิดขึ้นแยกตามจังหวัดของแหล่งกำเนิด

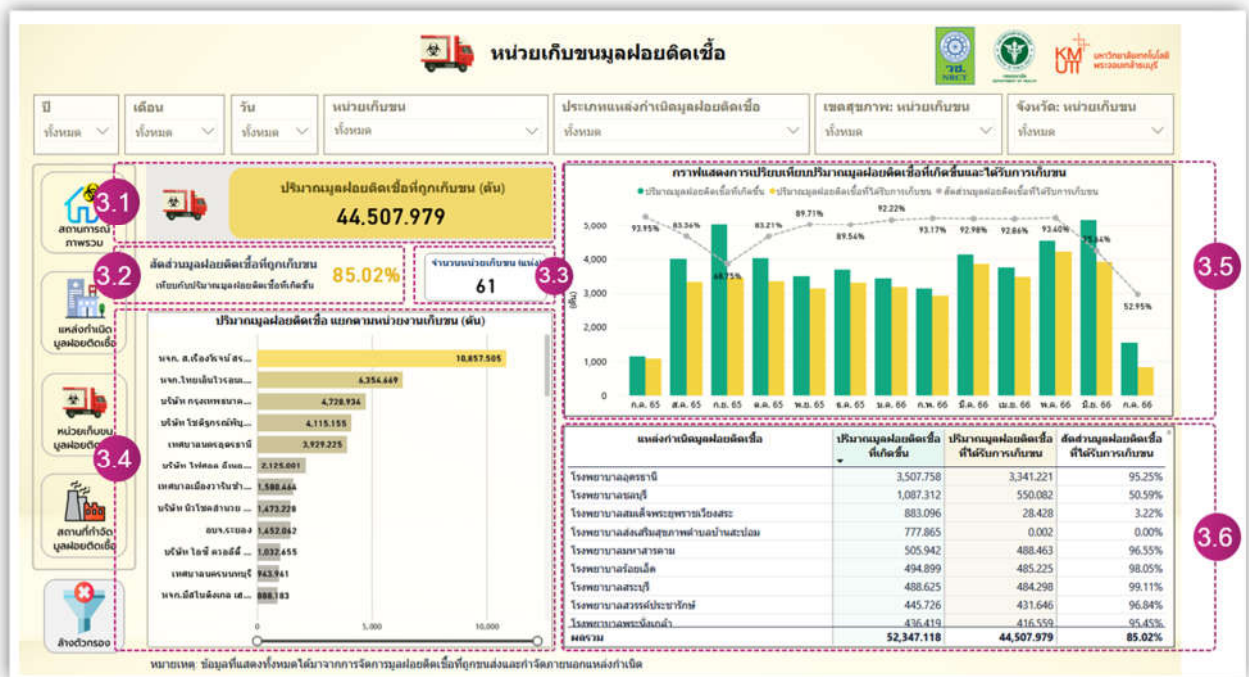


แสดงข้อมูลเป็นแผนที่แถบสี โดยเฉดสีของบริเวณจังหวัดบ่งชี้ถึงปริมาณมูลฝอยติดเชื้อที่เกิดขึ้น รายละเอียดดังนี้

- สีเขียวเข้ม : ปริมาณมูลฝอยติดเชื้อที่เกิดขึ้นอยู่ในระดับสูง
- สีเขียวอ่อน: ปริมาณมูลฝอยติดเชื้อที่เกิดขึ้นอยู่ในระดับปานกลาง
- สีเทาอ่อน : ปริมาณมูลฝอยติดเชื้อที่เกิดขึ้นอยู่ในระดับต่ำ

ผู้ใช้สามารถนำเมาส์ชี้บนบริเวณจังหวัดที่ต้องการบนแผนที่เพื่อดูชื่อจังหวัด ปริมาณมูลฝอยติดเชื้อที่เกิดขึ้น และจำนวนแหล่งกำเนิด

3. หน่วยเก็บขนมูลฝอยติดเชื้อ



ประกอบด้วย

- 3.1 ส่วนแสดงผลปริมาณมูลฝอยติดเชื้อที่ถูกเก็บขน แสดงเป็นจำนวนตัวเลข
- 3.2 ส่วนแสดงสัดส่วนปริมาณมูลฝอยที่ถูกเก็บขนเทียบกับปริมาณมูลฝอยติดเชื้อที่เกิดขึ้น
- 3.3 ส่วนแสดงจำนวนหน่วยเก็บขน แสดงเป็นจำนวนตัวเลข

3.4 ส่วนแสดงปริมาณมูลฝอยติดเชื้อที่ได้รับการเกิดขนแยกตามหน่วยเก็บขน

- แสดงเป็นกราฟแท่งแนวนอน เรียงลำดับจากมากไปน้อย
- ผู้ใช้สามารถนำเมาส์ชี้บนแถบข้อมูลเพื่อดูข้อมูลการเก็บขนของหน่วยงานที่ต้องการ ดังรูป

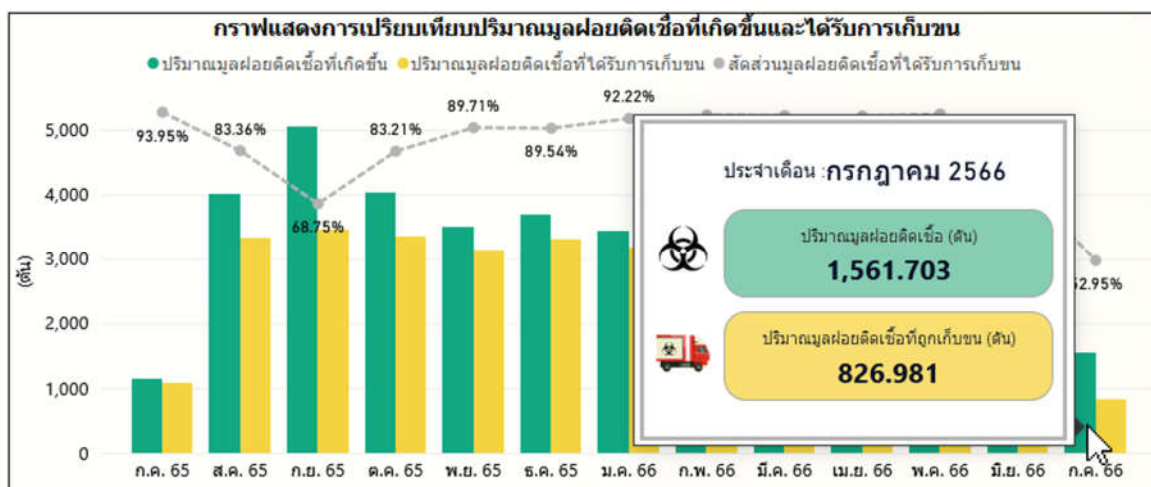


ประกอบด้วย

- ชื่อหน่วยเก็บขน
- แผนที่แสดงจังหวัดที่หน่วยเก็บขนรับผิดชอบ
- ปริมาณมูลฝอยติดเชื้อที่หน่วยเก็บขนรับผิดชอบ
- จำนวนแหล่งกำเนิดและจังหวัดของมูลฝอยติดเชื้อที่รับผิดชอบโดยหน่วยเก็บขน

3.5 ส่วนแสดงการเปรียบเทียบปริมาณมูลฝอยติดเชื้อที่เกิดขึ้นและได้รับการเก็บขน แบบรายเดือน

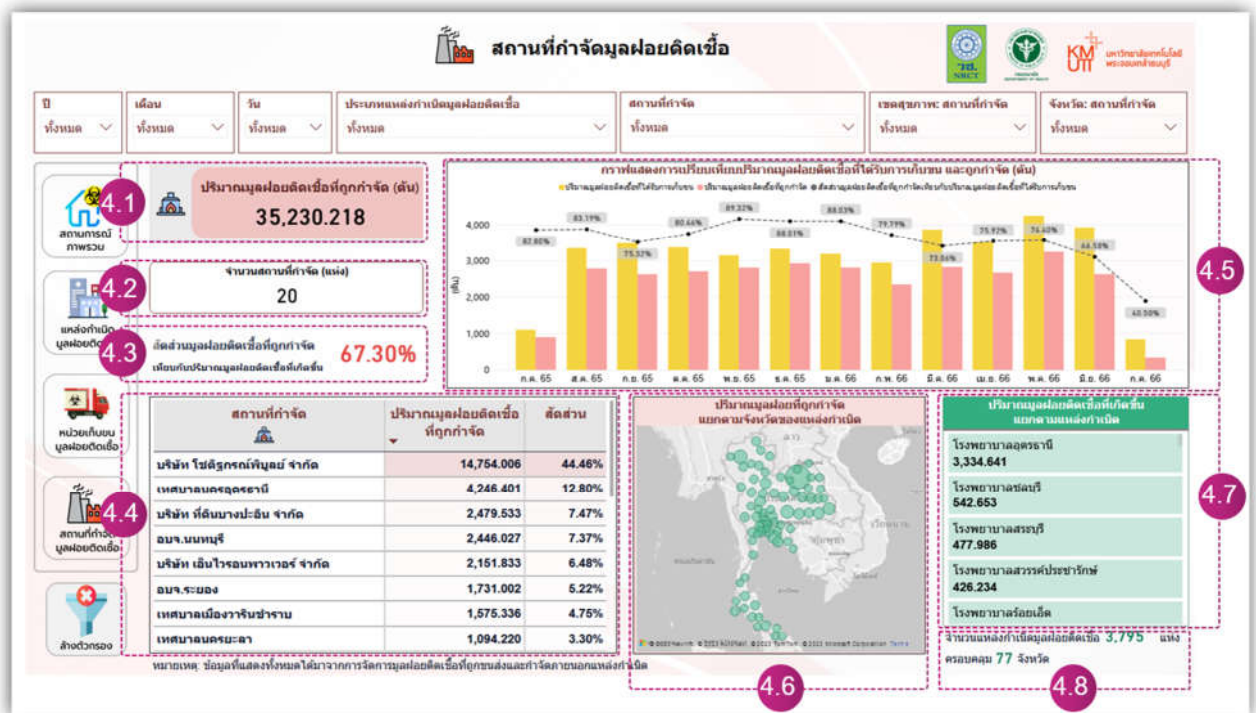
- แสดงเป็นกราฟแท่งแนวตั้ง ผู้ใช้สามารถนำเมาส์ชี้บนแถบข้อมูลเพื่อดูตัวเลขปริมาณปริมาณมูลฝอยติดเชื้อที่เกิดขึ้นและได้รับการเก็บขน ดังรูป



- กราฟเส้นประสีเทา แสดงสัดส่วนปริมาณมูลฝอยที่ได้รับการเก็บขนเทียบกับปริมาณมูลฝอยที่เกิดขึ้นในแต่ละเดือน

3.6 ส่วนแสดงปริมาณมูลฝอยติดเชื้อที่เกิดขึ้นและถูกเก็บขนแยกตามหน่วยเก็บขน แสดงข้อมูลเป็นตาราง

4. สถานที่กำจัดมูลฝอยติดเชื้อ



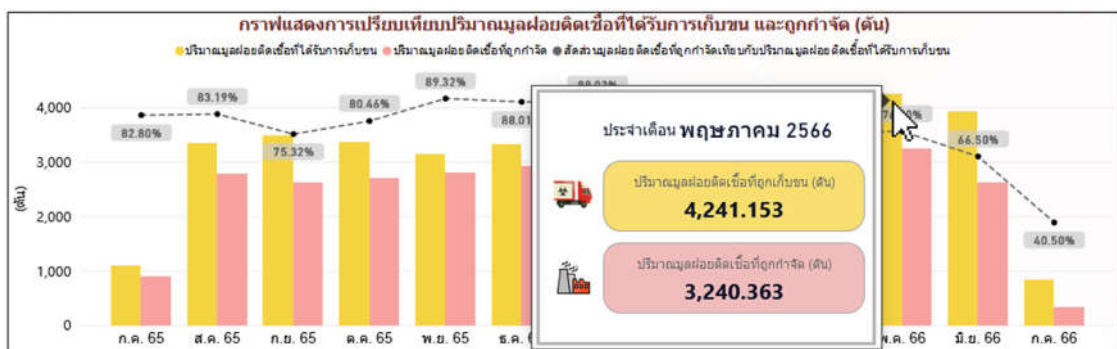
ประกอบด้วย

- 4.1 ส่วนแสดงผลปริมาณมูลฝอยติดเชื้อที่ถูกกำจัด เป็นจำนวนตัวเลข
- 4.2 ส่วนแสดงสัดส่วนปริมาณมูลฝอยที่ถูกกำจัดเทียบกับปริมาณมูลฝอยติดเชื้อที่เกิดขึ้น เป็นจำนวนตัวเลข
- 4.3 ส่วนแสดงจำนวนสถานที่กำจัด เป็นจำนวนตัวเลข
- 4.4 ส่วนแสดงปริมาณมูลฝอยติดเชื้อที่ถูกกำจัดแยกตามสถานที่กำจัด เป็นตารางประกอบด้วย ชื่อสถานที่กำจัด ปริมาณมูลฝอยติดเชื้อที่ถูกกำจัด และสัดส่วนปริมาณมูลฝอยติดเชื้อที่สถานที่กำจัดรับผิดชอบเทียบกับปริมาณที่ถูกกำจัดทั้งหมด คำนวณจากสูตร

$$\frac{\text{ปริมาณมูลฝอยที่รับผิดชอบกำจัด}}{\text{ปริมาณมูลฝอยที่ถูกกำจัดทั้งหมด}} \times 100$$

4.5 ส่วนแสดงการเปรียบเทียบปริมาณมูลฝอยติดเชื้อที่ถูกเก็บขนและกำจัด แบบรายเดือน

- แสดงเป็นกราฟแท่งแนวตั้ง ผู้ใช้สามารถนำเมาส์ชี้บนแถบข้อมูลเพื่อดูตัวเลขปริมาณมูลฝอยติดเชื้อที่ถูกเก็บขนและกำจัด ดังรูป



- กราฟเส้นประสีเทาเข้ม แสดงสัดส่วนปริมาณมูลฝอยที่ถูกกำจัดเทียบกับปริมาณที่ถูกเก็บขนในแต่ละเดือน

4.6 ส่วนแสดงข้อมูลปริมาณมูลฝอยติดเชื้อที่ถูกกำจัดแยกตามจังหวัดของแหล่งกำเนิด เป็นแผนที่แสดงตำแหน่งของแหล่งกำเนิดมูลฝอยติดเชื้อที่ถูกนำมากำจัด

4.7 ส่วนแสดงปริมาณมูลฝอยติดเชื้อที่ได้รับการกำจัดแยกตามแหล่งกำเนิด

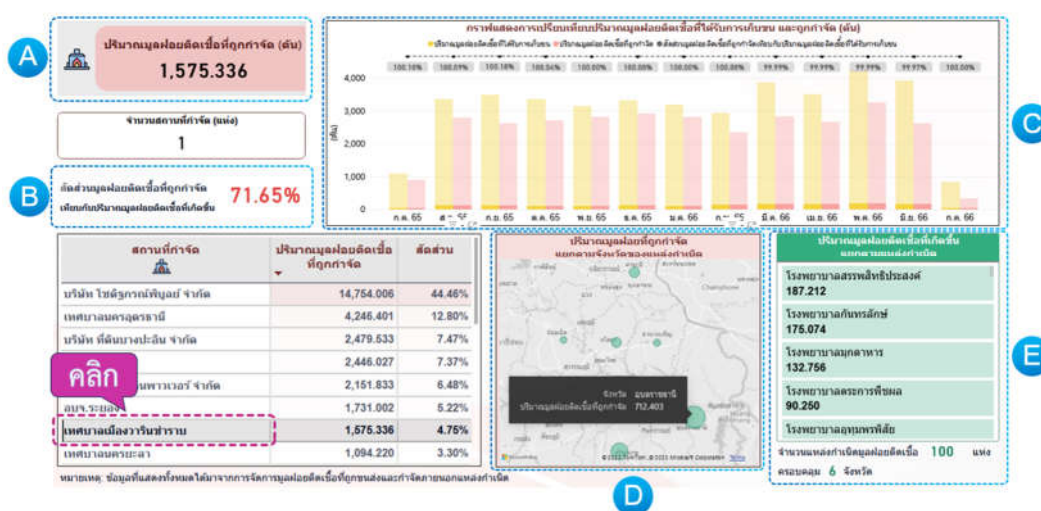
4.8 ส่วนแสดงจำนวนและจังหวัดของแหล่งกำเนิดมูลฝอยติดเชื้อที่ได้รับการกำจัด

การใช้งานระบบแสดงผลแบบโต้ตอบ

นอกจากการใช้ตัวกรองข้อมูล ผู้ใช้งานสามารถเลือกให้ระบบแสดงรายงานข้อมูลในมุมมองที่ต้องการหรือสนใจ โดยการคลิกเลือกข้อมูลที่ต้องการบนกราฟ ตาราง หรือแผนที่ ส่วนใดส่วนหนึ่ง การแสดงผลที่เหลือบนรายงานจะเปลี่ยนแปลงตาม สอดคล้องกับข้อมูลที่ถูกเลือกไว้

ตัวอย่าง

กรณีผู้ใช้คลิกเลือกที่ “เทศบาลเมืองวารินชำราบ” บนตารางแสดงปริมาณมูลฝอยติดเชื้อที่ถูกกำจัด



- แสดงปริมาณมูลฝอยติดเชื้อที่ถูกกำจัดโดยเทศบาลเมืองวารินชำราบ
- แสดงสัดส่วนปริมาณมูลฝอยที่ถูกกำจัดเทียบกับปริมาณมูลฝอยติดเชื้อที่เกิดขึ้นจากแหล่งกำเนิดที่รับผิดชอบโดยเทศบาลเมืองวารินชำราบ
- แสดงการเปรียบเทียบปริมาณมูลฝอยติดเชื้อที่ถูกเก็บขนและกำจัดโดยเทศบาลเมืองวารินชำราบ แบบรายเดือน
- แผนที่แสดงจังหวัดของแหล่งกำเนิดมูลฝอยติดเชื้อที่ถูกเก็บขนมากำจัดที่เทศบาลเมืองวารินชำราบ
- แสดงชื่อแหล่งกำเนิดพร้อมปริมาณมูลฝอยติดเชื้อที่ถูกเก็บขนมากำจัดที่เทศบาลเมืองวารินชำราบ